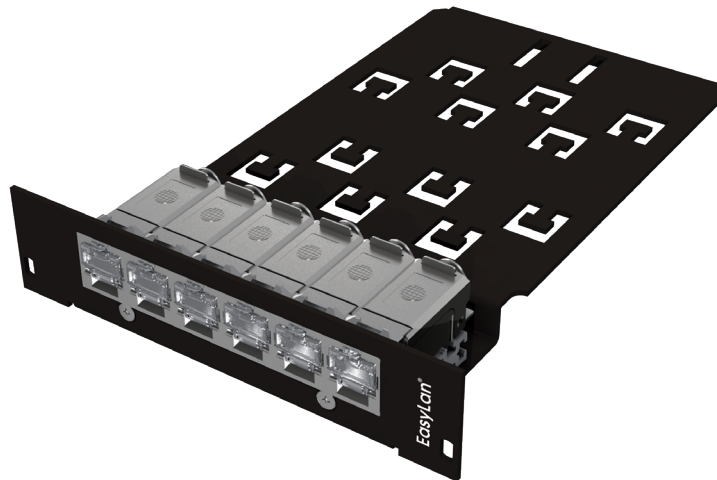


preLink® RZ-Einschubmodule 7TE



preLink® RZ-Einschubmodul 7TE für Modulträger Kat. 6A ISO/IEC

Beschreibung

Beim preLink® RZ-Einschubmodul Kat. 6A ISO/IEC sind die RZ-Module bereits auf einer Schiene vormontiert und müssen nur noch mit dem jeweiligen Kabelabschlussblock komplettiert werden. Hier empfehlen sich speziell die vorkonfektionierten RZ-Lösungen, die entweder als Einzel- oder als Mehrfachkabel

Mechanische Eigenschaften

- Einbaumaß 3HE, 7TE
- Steckkraft ≤ 30 N
- Steckzyklen (RJ 45 Seite) ≥ 750
- Steckzyklen (Rückseite) ≥ 100
- Werkstoff Gehäuse Stahlblech verzinkt, feuerbeschichtet, RAL 9005 schwarz
- Werkstoff Isolierteile PC aqua
- Goldauflage im Kontaktbereich $50 \mu\text{m}$
- Kontaktierung AWG 27-22
- Kabeldurchmesser 5 - 9,5 mm

Umweltanforderungen

- Anschlussklasse IP20
- Temperaturbereich $-40^\circ\text{C} \dots +70^\circ\text{C}$

Elektrische Eigenschaften

- Kontaktwiderstand ≤ 20 m Ω
- Isolationswiderstand zwischen den Kontakten ≥ 500 M Ω
- Spannungsfestigkeit Kontakt - Kontakt 1000 V DC/AC peak
- Spannungsfestigkeit Kontakt - Schirm 1500 V DC/AC peak
- Strombelastbarkeit bei 50°C 1,25 A
- PoE+ gemäß IEEE 802.3at PoE+

Übertragungstechnische Eigenschaften

- 10 Gbit wird unterstützt
- Kat. 6_A ISO/IEC 11 801 AM1/AM2

Steckerverbindungsnorm

IEC 60603-7-51

Bestellungen telefonisch oder über
fiberwork.ch/de/shop.htm

preLink® RZ-Einschubmodule 7TE

Bezeichnung	Art.- Nr.
preLink® RZ-Einschubmodul 3HE 7TE Kat. 6A (ISO/IEC) inkl. Kabelabschluss für Aderquerschn. AWG 24-22	900481
preLink® RZ-Einschubmodul 3HE 7TE Kat. 6A (ISO/IEC) inkl. Kabelabschluss für Aderquerschn. AWG 27-26	900475

Bestellungen telefonisch oder über

fiberwork.ch/de/shop.htm